

Calendario di ritiro a domicilio dei rifiuti per le famiglie di Villalba, Villanova, La Botte, Bivio, Albuccione, Castell'Arcione

L'esposizione deve essere effettuata entro le ore 24.00 del giorno precedente



MARTEDÌ - GIOVEDÌ - SABATO

non inserire confezioni di alimenti,
rifiuti generici, rifiuti liquidi
Attenzione: utilizzare esclusivamente i sac-
chetti biodegradabili

MERCOLEDÌ

non inserire carta sporca da alimenti,
ridurre e schiacciare gli imballaggi

VENERDÌ

vuotare i contenitori,
schiacciare le bottiglie di plastica

LUNEDÌ

non inserire rifiuti liquidi e materiali ricic-
labili, raccogliere i rifiuti in un
sacchetto ben chiuso

NELLE CAMPANE STRADALI

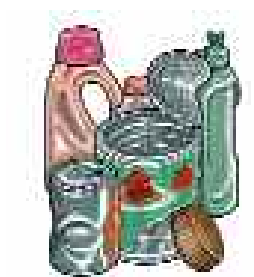
non inserire piatti in ceramica e vetro in lastre



CARTA, CARTONE E CARTONCINO

Giornali, riviste, cartoni piegati, carta da fotocopie e da disegno, libri, imballaggi in carta e cartone, quaderni, depliant, contenitori per le uova in carta, tetrapack e altri cartoni per bevande.
Schiacciare gli imballaggi, levare i sacchetti di plastica, sciogliere i cartoni delle bevande.

NON INSERIRE: carta e cartone sporchi di cibo o di altre sostanze, carta oleata o plastificata, piatti, bicchieri e posate di plastica.



CONTENITORI IN PLASTICA E METALLO

Tutti gli imballaggi in plastica e metallo: bottiglie, vasetti, barattoli in plastica e metallo, retine di frutta e verdura, contenitori per le uova in plastica, polistirolo, pellicole e film protettivi di alimenti, vasi di piante, cassette per la frutta, buste e sacchetti in plastica, fogli di alluminio per alimenti, vaschette usa e getta in alluminio, scatole in metallo, tappi a vite e a corona, coperchi in metallo.

NON INSERIRE: oggetti in plastica diversi dagli imballaggi, plastica usa e getta (piatti, posate e bicchieri).



CONTENITORI IN VETRO

Tutti gli imballaggi in vetro: bottiglie, vasetti, barattoli in vetro.

Schiacciare i contenitori.

Non inserire oggetti in vetro diversi dai contenitori. Non inserire vetro in lastre, ceramica, cristallo e pyrex.



MATERIALI NON RICICLABILI

Tutti i materiali non riciclabili: giocattoli, piatti, bicchieri e posate, pannolini e assorbenti, CD, musicassette, DVD, VHS, lampadine a incandescenza, penne e pennarelli, sacchi per aspirapolvere, spazzolini, collant, rasoi in plastica...

NON INSERIRE: materiali riciclabili, sostanze liquide, materiali impropri o pericolosi, pile scariche e batterie d'auto, sostanze tossiche, calcinacci.